

**LAVORI DI MANUTENZIONE STRAORDINARIA DI
NATURA IMPIANTISTICA PROPEDEUTICI ALLE OPERE
DI COMPLETAMENTO DELLA NUOVA STRUTTURA DEL
PRESIDIO OSPEDALIERO SPOKE DI MONTECCHIO MAGGIORE****PLANIMETRIE EDIFICI E PERTINENZE INTERESSATI**

NOME FILE	REV.	DATA	MOTIVO EMISSIONE:	REDAZ.	VERIF.	APPROV.
6471-4_A.E.5.11#Planimetrie	-	-	-	-	-	-

Progettista:

Arch. Gianfranco Arieti

Direttore generale:

Dott.ssa Maria Giuseppina Bonavina

sede viale F. Rodolfi 37 - Vicenza -

Il RUP:

Ing. Filippo Paccanaro

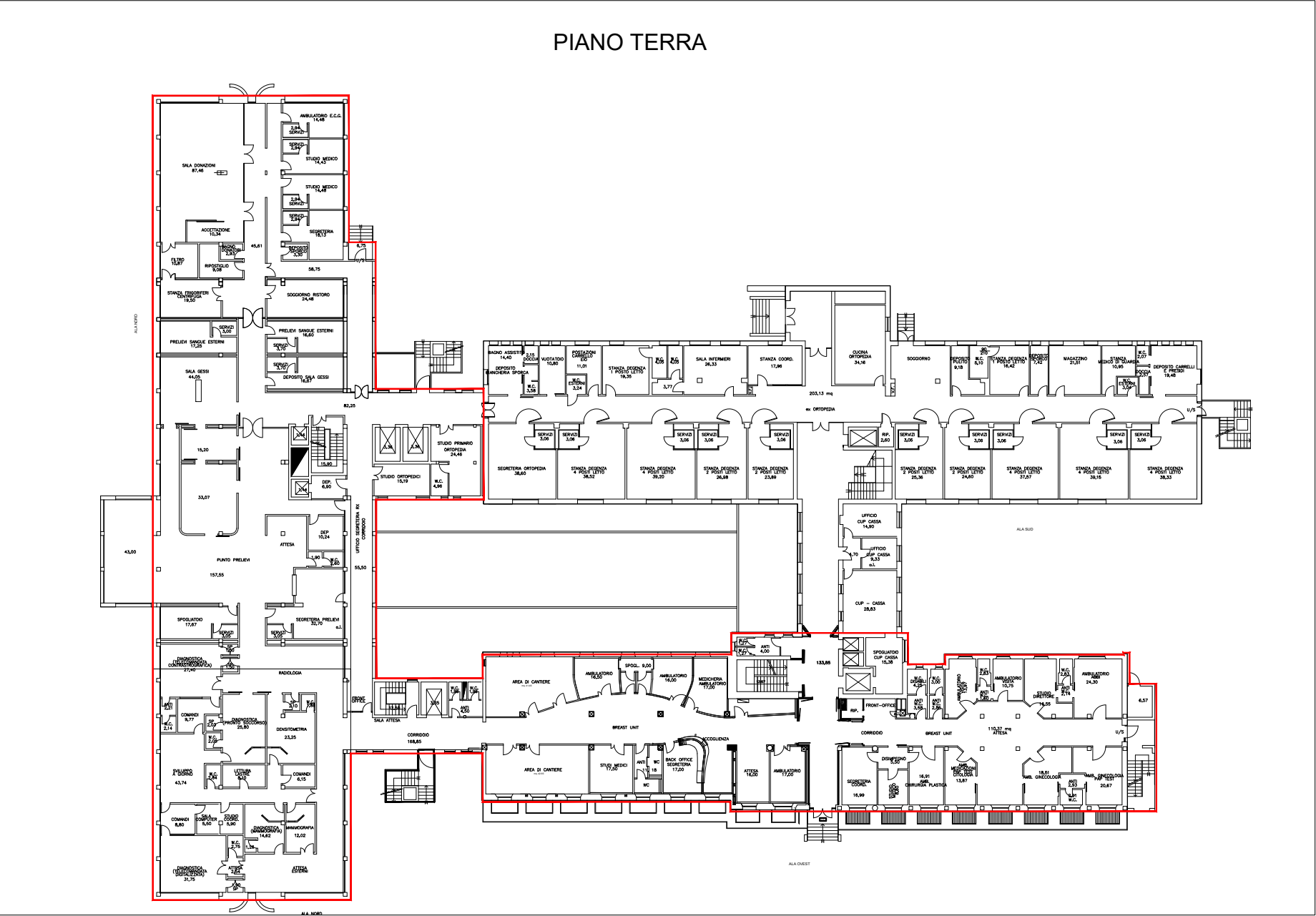
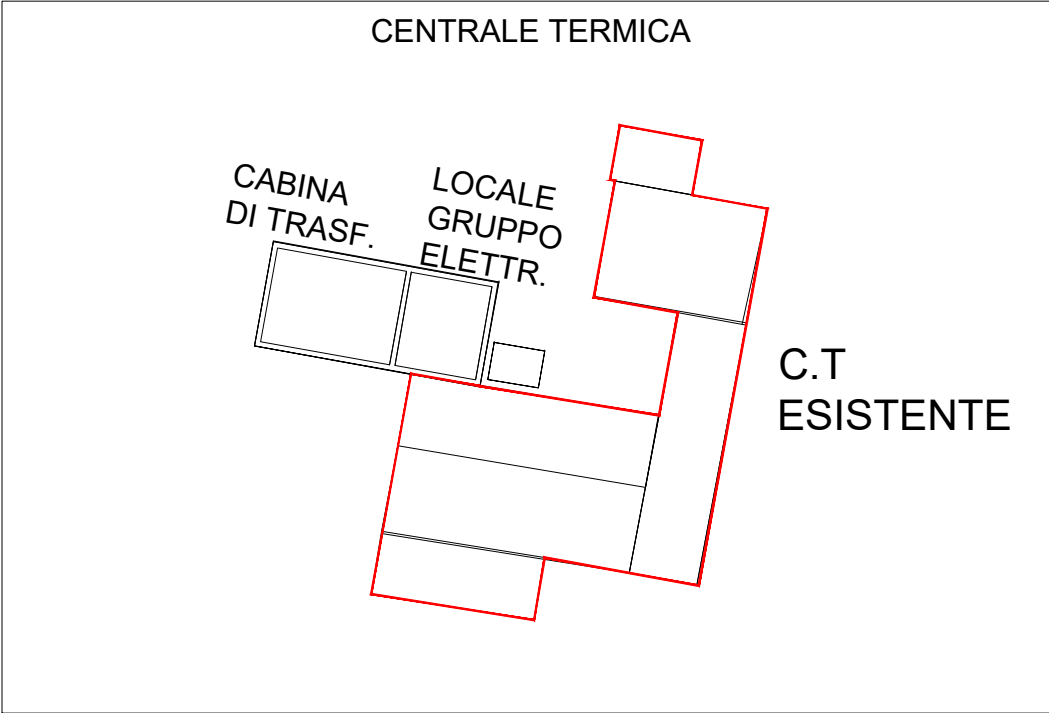
Responsabile UOC

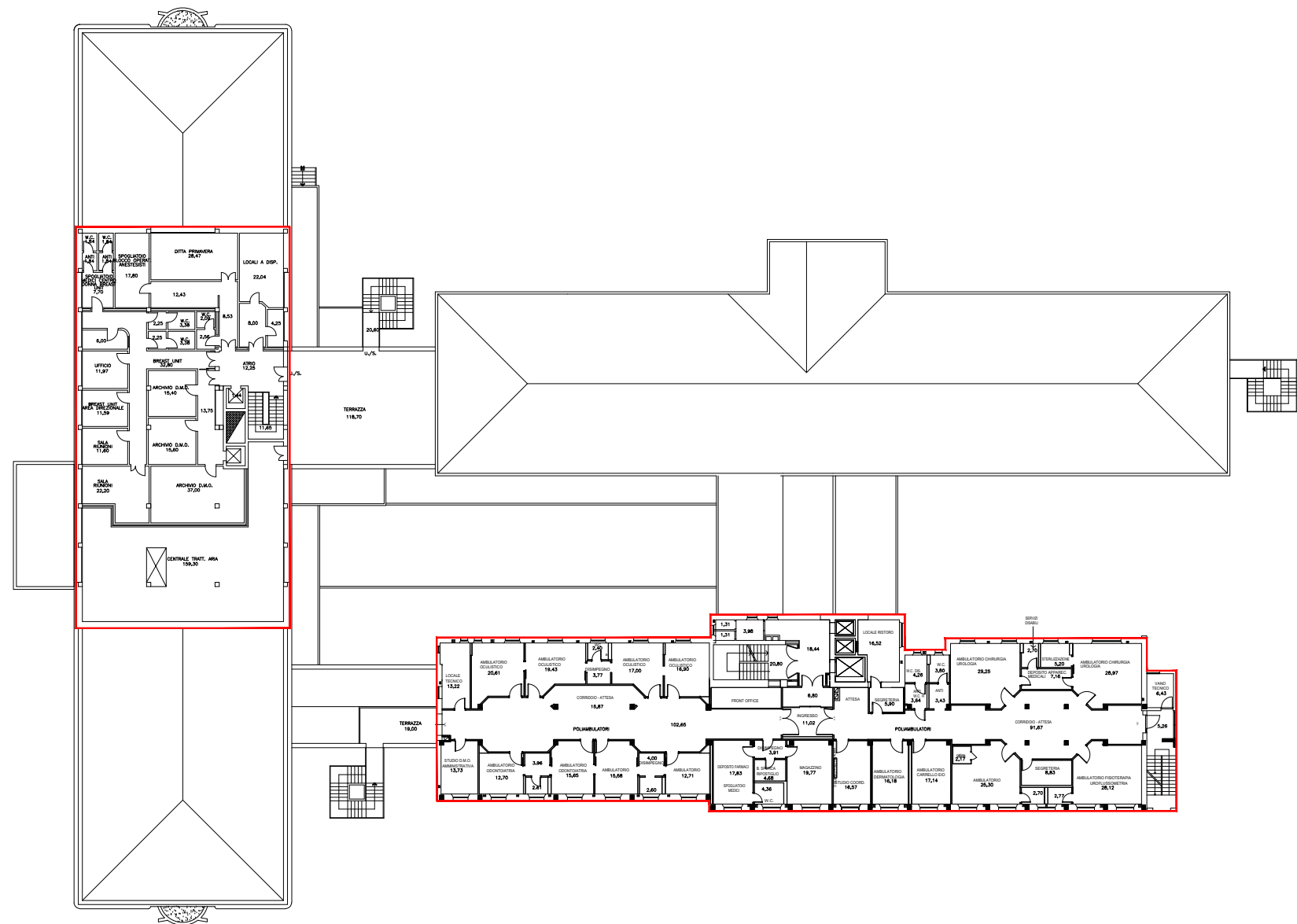
Servizi Tecnici e Patrimoniali

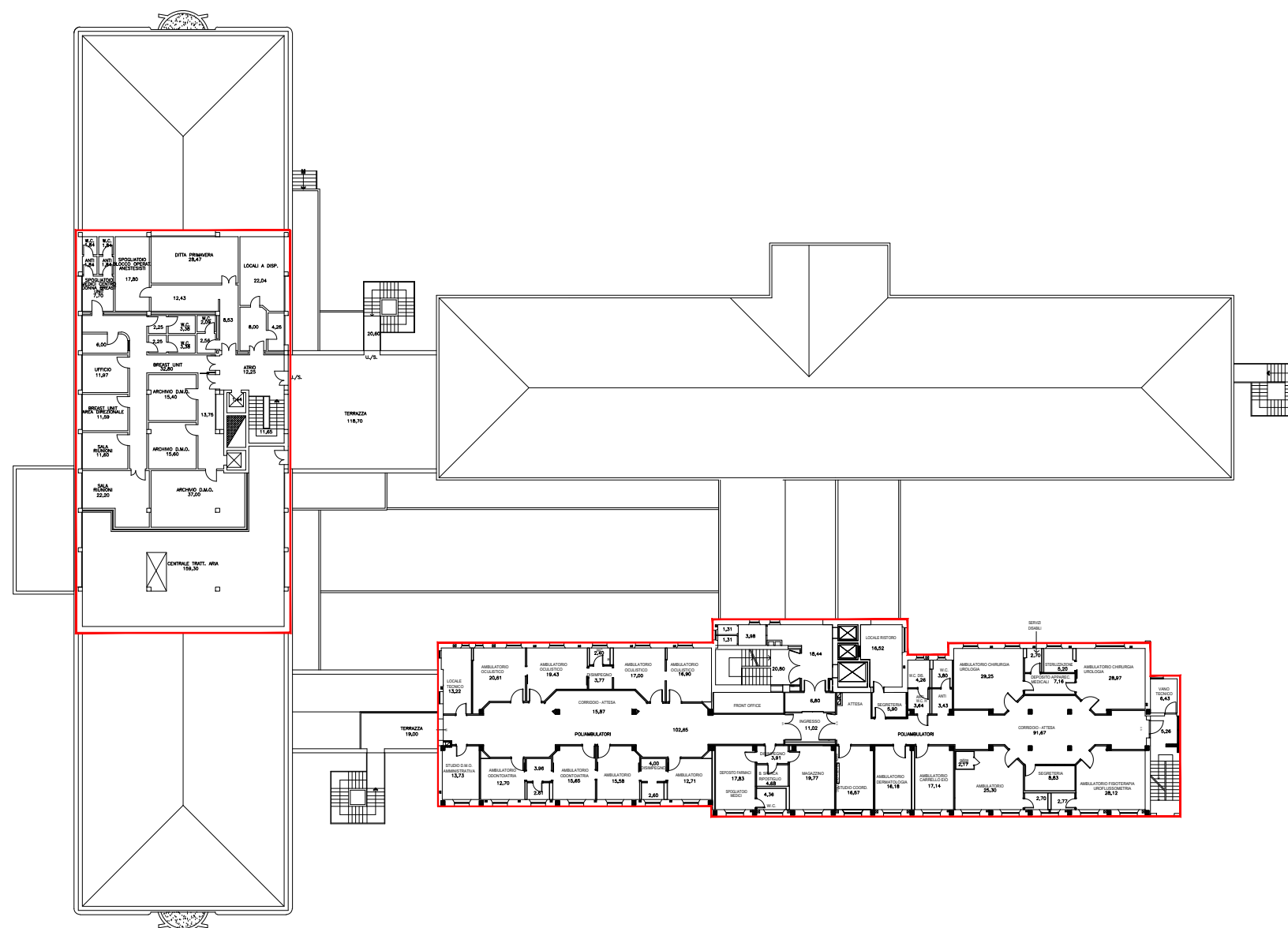
sede via Trento 4 - Arzignano (VI) -

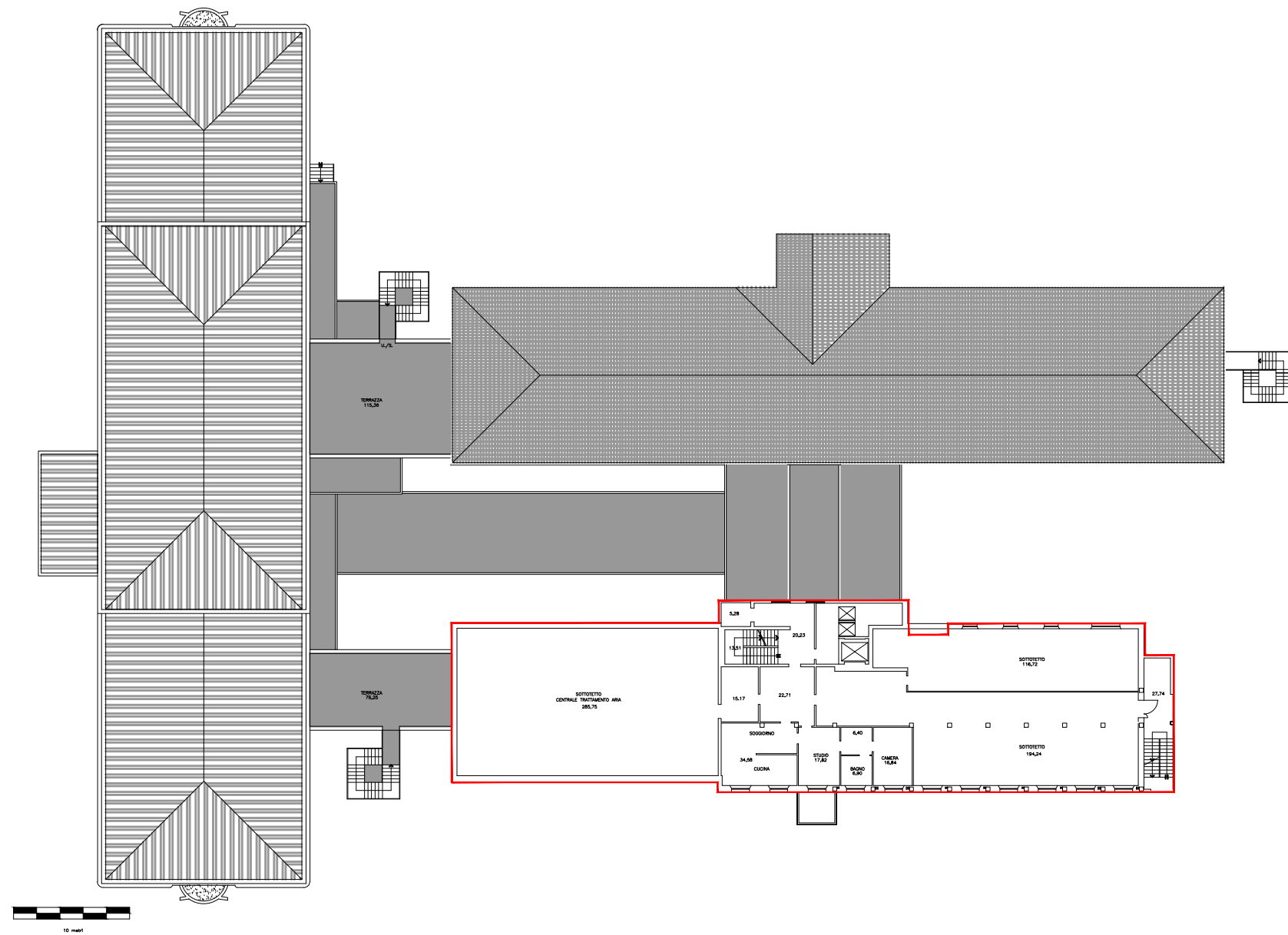
Data: Giugno 2023

R:\Progettazione\Disegni\6400\6471-2\0_GARA_Manutenzione\530100_ED_H_MONTECCHIO\2023-05-29_Modifiche\TUTTI_PIANI.dwg









R:\Progettazione\Disegni\6400\6471-3\m\Montecchio\Planimetria_Generale.dwg

